

AED Plus®

ZOLL®



*La mejor ayuda
**para los
reanimadores***

Desfibrilador ZOLL AED + por Rubén Campo Auditor Espacios Cardioprotégidos y fundador del Proyecto Salvavidas. Análisis

- El **Desfibrilador ZOLL** es el único equipo de 4ª Generación. Sus principales características son:
- Un solo parche en forma de “Z” Mucho más fácil de colocar que el resto de desfibriladores se adapta perfectamente al paciente ya que pueden estirarse las zonas adhesivas.
- Este parche incluye en el centro un símbolo en forma de cruz que nos indica dónde hacer la RCP, es el único del mercado que tiene este sistema patentado.
- La Tapa del **Desfibrilador ZOLL** sirve para abrir la vía aérea del paciente, algo que en momentos de estrés puede ser muy útil.
- Al realizar la RCP sobre esta marca, el **Desfibrilador ZOLL** mediante mensajes de Voz indica el propio equipo si las compresiones son correctas, “presione más fuerte”, “buenas compresiones” etc... Además también nos indica en su pantalla mediante una barra de fuerza las compresiones para ajustarse mejor.
- Los mensajes de voz nada más encender el equipo son claros y concisos, se adaptan a la velocidad de la persona para que el usuario no se sienta presionado.
- En el momento que los parches están colocados el **Desfibrilador ZOLL** se salta todos los primeros mensajes y directamente pasa a analizar el paciente para no perder ni un solo momento
- El **Desfibrilador ZOLL** siempre analiza el paciente previamente siendo imposible dar una descarga si no es necesario.
- El **Desfibrilador ZOLL** antes de la descarga comprobará la impedancia del cuerpo del paciente y ajusta la energía de la descarga a esta impedancia, en resumen, la descarga será mayor cuanto más grande o más pesado sea el cuerpo del paciente.
- El **Desfibrilador ZOLL** tiene doble juego de baterías, si una falla actuará la otra, pudiendo dar hasta 300 descargas sin cambiar baterías.
- El **Desfibrilador ZOLL** dispone de un programa específico pediátrico, adapta todos los parámetros mientras otros desfibriladores simplemente reducen la energía.
- El **Desfibrilador ZOLL** tiene un bajo coste de mantenimiento, las baterías tienen un coste de 50 Euros mientras otros equipos del mercado tienen un coste de hasta 450 Euros. Siendo algo que siempre hay que remplazar.
- El **Desfibrilador ZOLL** es un equipo fabricado en EEUU homologado por la FDA Americana (Solo 7 modelos están homologados) y es uno de los más utilizados en el mundo. Entidades que estudian mucho la cardioprotección como el Mundo del Fútbol o el Consejo Superior de Deportes confían en ZOLL
- Bajo nuestro punto de vista el **Desfibrilador ZOLL** es el mejor desfibrilador del mercado, el de más fácil uso y con un menor coste de mantenimiento.

Rubén Campo González

ruben.campo@salvavidas.eu 900 670 112



Se necesita RCP

Las recientes Guías del Consejo Europeo de Resucitación (European Resuscitation Council, ERC), publicadas en 2010, son claras: para una desfibrilación correcta, es necesario realizar una RCP de alta calidad, a la profundidad y la frecuencia adecuadas. Cuando llega el momento de realizar la RCP, el AED Plus® con Real CPR Help® proporciona la mejor ayuda para salvar una vida.



La marca para colocar la mano durante la RCP tiene un sensor que detecta y mide las compresiones torácicas.

Independientemente de si es necesario aplicar una descarga o no, las Guías de 2010 indican que los reanimadores deben centrarse en proporcionar una RCP de alta calidad.¹ Si no está indicada la descarga, la RCP de alta calidad es lo único que puede salvar a una víctima. De hecho, solo una buena RCP puede restablecer el ritmo cardíaco al nivel necesario para que la descarga funcione.

Incluso cuando el DEA dice «Descarga indicada», se debe iniciar una RCP de alta calidad inmediatamente después de administrar la descarga. Después de la descarga, el corazón necesita un aporte de sangre mientras trata de reorganizarse

y restablecer el latido normal. Al hacer pasar la sangre a través del corazón y de vuelta al propio músculo cardíaco, la RCP proporciona al corazón una ayuda esencial en este proceso. Sin esta ayuda, la descarga por sí sola puede ser ineficaz y es posible que no se logre reanimar a la víctima.



Las indicaciones sonoras coinciden con el texto mostrado.

Saber es poder

Las Guías 2010 del ERC recomiendan que los reanimadores compriman enérgicamente hasta una profundidad de al menos 5 centímetros, pero no más de 6 centímetros, a una frecuencia de 100 compresiones por minuto como mínimo. Pero, ¿cómo sabe si ha alcanzado la profundidad y la frecuencia correctas? Esto es algo que no debería suponer, sino saber. **Solo un DEA que proporcione información en tiempo real sobre la RCP puede ofrecerle una ayuda óptima para salvar una vida.**

«Se destaca a lo largo de estas guías la importancia de la realización temprana de compresiones torácicas sin interrupciones».

— Guías 2010 del ERC, pág. 1220



Un DEA que le ayuda a realizar una RCP de alta calidad

El AED Plus de ZOLL es el único DEA equipado con la tecnología Real CPR Help. El sensor de las almohadillas proporciona información al DEA sobre cada compresión torácica e informa al reanimador si lo ha hecho bien. El DEA guía al reanimador mediante indicaciones y una barra de medición en tiempo real, para que logre la profundidad y la frecuencia de compresión recomendadas.

Un DEA totalmente homologado

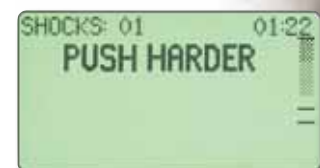
El AED Plus es el único DEA que le ayuda a cumplir plenamente las Guías 2010 del ERC, ya que es el único que le avisa cuando las compresiones tienen una profundidad de 5 a 6 centímetros. ZOLL actualizó su tecnología Real CPR Help según la profundidad de compresión de la RCP indicada en las nuevas Guías, aumentando la profundidad de 4-5 centímetros a 5-6 centímetros. Para asegurarse de que su RCP cumple las Guías 2010, necesita saber si sus compresiones llegan a 5-6 cm de profundidad. El AED Plus es el único que puede asegurarle este nivel de conformidad.

«La RCP inmediata puede doblar o triplicar la supervivencia de la PCEH [parada cardíaca extrahospitalaria] por FV».

— Guías 2010 del ERC, pág. 1223

Cómo funciona

- El electrodo CPR-D-padz® detecta y notifica el movimiento de las compresiones torácicas al AED Plus.
- Los mensajes de audio y de texto informan sobre la calidad de la compresión.
- La barra de medición le permite ver la profundidad de cada compresión en tiempo real.
- Un metrónomo adaptable detecta la frecuencia de compresión y guía al reanimador para conseguir una frecuencia de al menos 100 compresiones por minuto.



La barra de medición le ayuda a alcanzar la profundidad de compresión recomendada: entre 5 y 6 centímetros.



Qué significa «ver»

El hecho de que el AED Plus pueda «ver» sus compresiones, le permite a usted ver, escuchar y leer si está realizando correctamente la RCP.

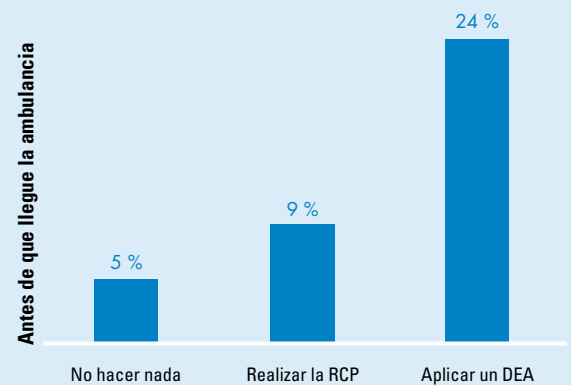
ACCIONES DEL REANIMADOR	APOYO DEL AED PLUS
¿Aún no ha empezado?	«INICIAR RCP»
¿Se ha detenido?	«CONTINUAR RCP»
¿Va demasiado lento?	El metrónomo adaptable le indica que acelere
¿Demasiado superficial?	«PRESIONAR MÁS FUERTE»
¿Está haciendo una buena RCP?	«BUENAS COMPRESIONES»
¿Quiere ver cómo lo está haciendo?	La barra de medición visible le indica la profundidad de las compresiones



LA VENTAJA DE LOS DEA

La supervivencia aumenta con la intervención temprana

Los estudios muestran que la probabilidad de supervivencia aumenta notablemente cuando se realiza la RCP y se utiliza un DEA antes de que llegue la ambulancia.*



Probabilidad de supervivencia (el paciente recibe el alta hospitalaria y sigue vivo 30 días después)

¿Dónde está el DEA?

Con demasiada frecuencia, la respuesta es «No tenemos». Desafortunadamente, el mismo estudio que demostró un aumento de casi 5 veces en la supervivencia (del 5 % al 24 %) cuando se utiliza un DEA, demostró también que se dispone de un DEA solo en un 2 % de los casos.

*Weisfeldt ML, et al. *J Am Coll Cardiol.* 2010;55(16):1713-20.

Real CPR Help realmente funciona

En el mayor estudio sobre cuidadores hospitalarios realizado, se demostró de forma concluyente que Real CPR Help aumenta significativamente la calidad de las compresiones torácicas.²

Primero se midieron las compresiones torácicas realizadas por los cuidadores hospitalarios sin ninguna ayuda y, después, se midieron de nuevo utilizando Real CPR Help de un AED Plus. De todas las compresiones realizadas sin ninguna ayuda, solo el 15 % alcanzó la profundidad y la frecuencia adecuadas. Sin embargo, cuando las mismas personas realizaron las compresiones con Real CPR Help, el 78 % de las compresiones alcanzó los valores objetivo; es decir, la calidad de la RCP fue cinco veces mayor.

«Los reanimadores pueden ser ayudados para conseguir la velocidad y profundidad de compresión adecuadas por dispositivos de aviso/retroalimentación que estén insertados en el DEA o en el desfibrilador manual...»

— Guías 2010 del ERC, pág. 1283

La ventaja de comprarlo

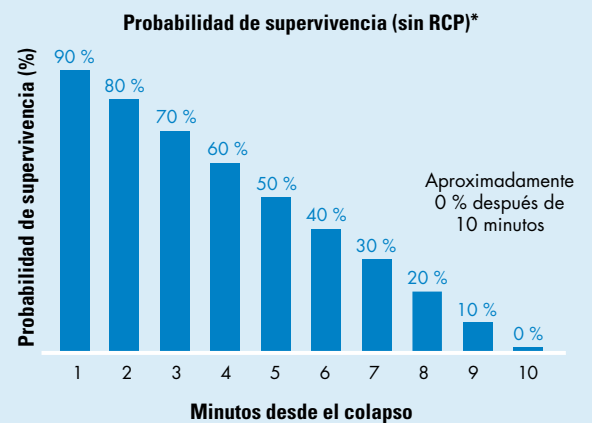
El AED Plus puede contribuir a los resultados finales de su organización. Una vez instalado, el AED Plus tiene el coste total de propiedad más bajo de todos los DEA del mercado, en particular cuando se tiene en cuenta la logística de llevar un registro y cambiar las almohadillas y las baterías durante toda la vida útil del DEA. Gracias a la larga vida útil de los consumibles, cuando se compara el coste de mantenimiento durante 10 años, este DEA es la unidad más rentable si se tiene en propiedad. El AED Plus funciona con baterías de litio (disponibles en cualquier tienda minorista) con una duración de cinco años y el electrodo CPR-D-padz también tiene una duración de cinco años.



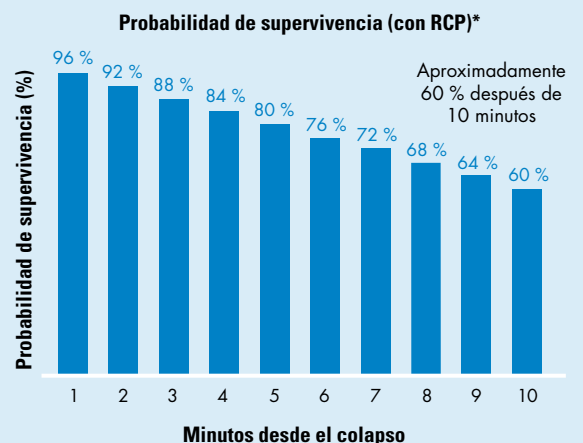
LA VENTAJA DE LA RCP

La calidad ahorra tiempo

Las Guías 2010 del ERC señalan que si los testigos no hacen nada por una víctima colapsada, su probabilidad de supervivencia disminuirá en aproximadamente un 10 % cada minuto.



Sin embargo, si los testigos empiezan de inmediato la RCP y la mantienen, la probabilidad de supervivencia disminuye únicamente entre un 3 % y un 4 % por minuto. A ese ritmo, aproximadamente 10 minutos después del colapso, la probabilidad de supervivencia sigue siendo de al menos el 60 %.



*Fuente: ERC Guidelines for Resuscitation 2010. *Resuscitation*. 2010;81:1278.

El mejor apoyo

Ningún otro DEA apoya al reanimador de forma tan completa como el AED Plus, ya que incluye lo siguiente:

- Un electrodo CPR-D-padz que se aplica de forma fácil y rápida. Las lengüetas exponen el gel conductor de cada almohadilla únicamente cuando ésta está en contacto directo con la piel, lo que reduce el riesgo de contaminación del gel.
- Un paquete de accesorios de rescate unido a cada CPR-D-padz contiene artículos indispensables para el éxito del rescate.
- Una tapa que funciona como «soporte pasivo de la vía aérea» para mantener abierta la vía aérea de la víctima.
- Una pantalla con retroiluminación que muestra simultáneamente el texto correspondiente a cada mensaje de audio, y un círculo de iconos iluminados que indican qué hay que hacer.
- Una pantalla que indica el tiempo transcurrido y el número de descargas administradas, información esencial para el personal de los servicios médicos de urgencia a su llegada.
- Real CPR Help. Ningún otro DEA puede «ver» las compresiones torácicas realizadas por el reanimador y guiarlo para conseguir la profundidad y la frecuencia necesarias. Con otros DEA, solo puede adivinar si está realizando las compresiones a la profundidad adecuada. Solo el AED Plus se lo dice.

El paquete de accesorios para el rescate incluye todas las herramientas adicionales que puede necesitar durante un rescate; desde tijeras hasta guantes sin látex.



Referencias:

¹ European Resuscitation Council Guidelines for Resuscitation 2010. *Resuscitation*. 2010;81(10):1219–1452.

² Peberdy MA, et al. *Resuscitation*. 2009;80(10):1169–74.

ZOLL Medical Corporation, una empresa del grupo Asahi Kasei, desarrolla y comercializa dispositivos médicos y soluciones de software que ayudan a mejorar la atención en situaciones de emergencia y a salvar vidas, al aumentar la eficacia clínica y operativa. Con productos para desfibrilación y monitorización, información sobre la RCP y la circulación, gestión de datos, reanimación con líquidos y control terapéutico de la temperatura, ZOLL ofrece un conjunto completo de tecnologías para ayudar a los médicos, los servicios de urgencias y bomberos, y los reanimadores legos a tratar a víctimas que necesiten reanimación y cuidados intensivos. Para obtener más información, visite www.zoll.com.

El grupo Asahi Kasei es un grupo diversificado de empresas dirigido por la empresa matriz Asahi Kasei Corp., que opera en los sectores químico y de fibras, viviendas y materiales de construcción, electrónica y atención sanitaria. Sus operaciones en el sector sanitario incluyen dispositivos y sistemas para cuidados intensivos, diálisis, aféresis terapéutica, transfusión y fabricación de productos bioterapéuticos, así como productos farmacéuticos, reactivos de diagnóstico y productos nutricionales. Con más de 25 000 empleados en todo el mundo, el grupo Asahi Kasei atiende a clientes en más de 100 países. Para obtener más información, visite www.asahi-kasei.co.jp/asahi/en/.

**ADVANCING
RESUSCITATION.
TODAY.®**

ZOLL Medical Corporation
Sede mundial
269 Mill Road
Chelmsford, MA 01824, EE. UU.
978-421-9655
800-348-9011

Para consultar las direcciones y números de fax de las filiales, así como otras oficinas mundiales, visite www.zoll.com/contacts.